
CORSO INTEGRATO
INGEGNERIA DEI SISTEMI
AGROALIMENTARI

MODULO DI:
COSTRUZIONI PER LE INDUSTRIE
AGRARIE

OBIETTIVI DEL CORSO

docente: Ing. Francesco Barreca

Il corso ha come precipuo obiettivo quello di esaminare alcune delle problematiche progettuali più rivelanti nella realizzazione degli edifici per l'agroindustria.

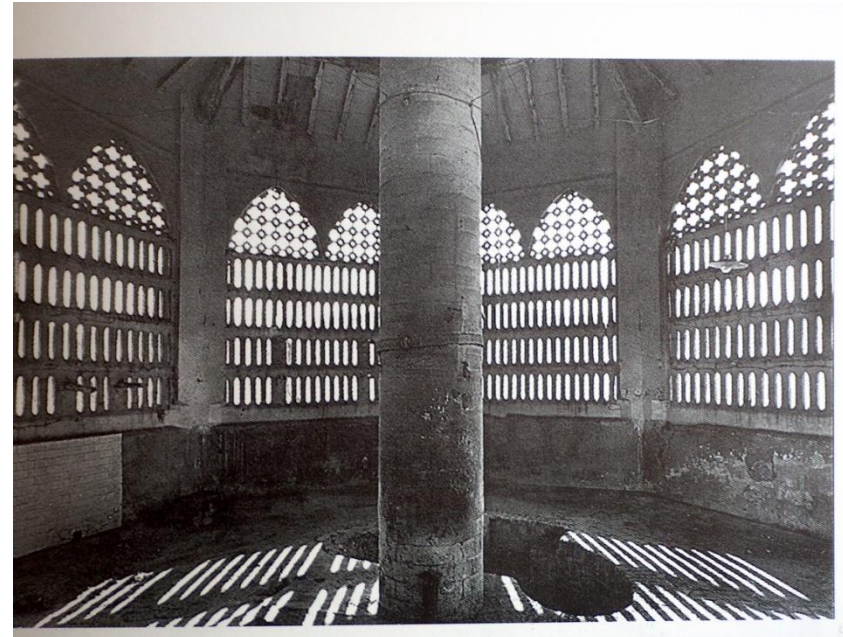
Con riferimento e con frequenti richiami alle nozioni impartite negli altri due moduli che compongono il corso (fisica tecnica e impianti per l'industria alimentare), verranno affrontati gli aspetti connessi all'organizzazione degli spazi e alle caratteristiche costruttive dell'involucro edilizio che consentono di ottenere condizioni ambientali e spaziali interne ottimali.

Verranno esaminate le principali tipologie strutturali utilizzate per la realizzazione dell'organismo portante degli edifici ponendo particolare attenzione alle esigenze impiantistiche e alle attuali norme per le costruzioni edilizie.

Saranno trattati gli aspetti urbanistici e quelli relativi all'inserimento nel territorio con particolare riferimento agli edifici realizzati all'interno del territorio rurale.

Durante lo svolgimento del corso verranno trattati ed analizzati degli schemi esemplificativi di lay-out di edifici per alcune delle più importanti industrie agrarie.

EDILIZIA “AGROINDUSTRIALE” nel ‘700



CASEIFICIO A PIANTA CENTRALE “MEDIOEVALE”

Tipologia a battistero

EDILIZIA “AGROINDUSTRIALE” nel ‘800



ESEMPIO DI EDIFICIO RURALE CON INFLUENZE NEOGOTICHE

EDILIZIA “AGROINDUSTRIALE” nel ‘900



MAGAZZINO DEL SINDICATO AGRICOLA DI ROCAFORT DE QUERALT

Realizzata da C.Martinell Brunet a Barcellona nel 1975

EDILIZIA “AGROINDUSTRIALE” nel ‘900



CASEIFICIO A BAGNOLO PIEMONTE
Realizzata da Gabetti e Isola nel 1982

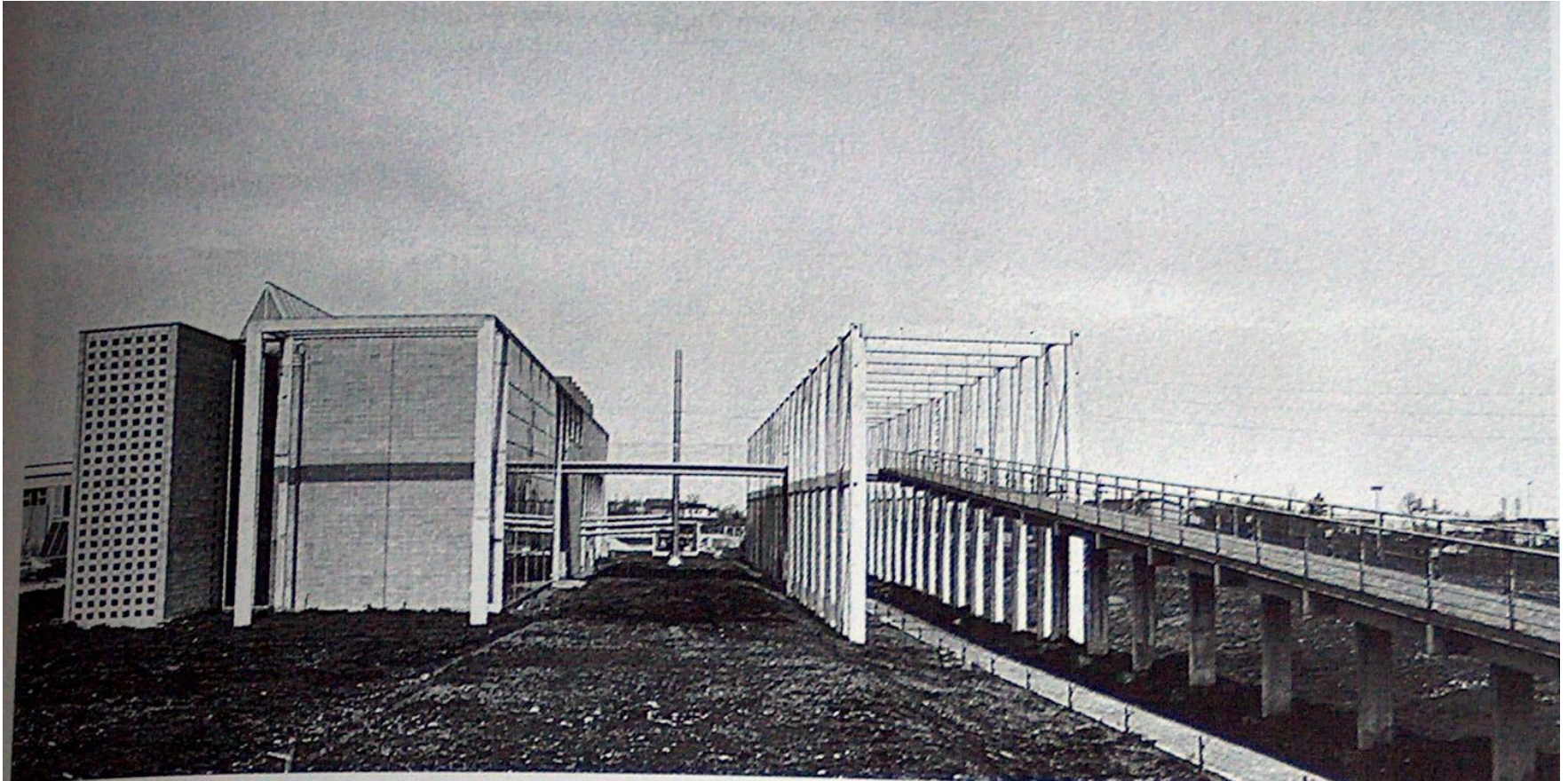
EDILIZIA “AGROINDUSTRIALE” nel ‘900



CASEIFICIO A BAGNOLO PIEMONTE

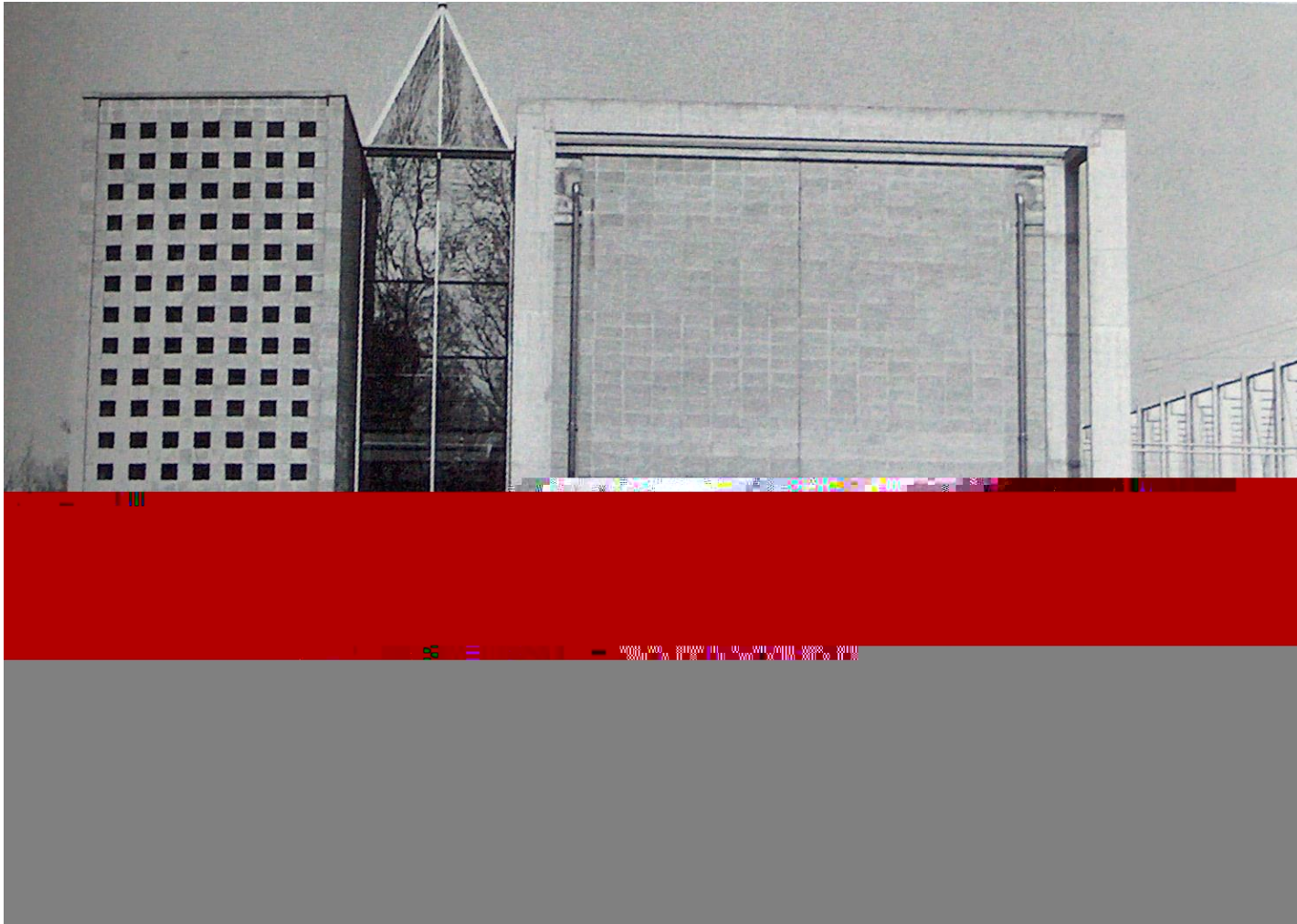
Realizzata da Gabetti e Isola nel 1982

EDILIZIA “AGROINDUSTRIALE” nel ‘900



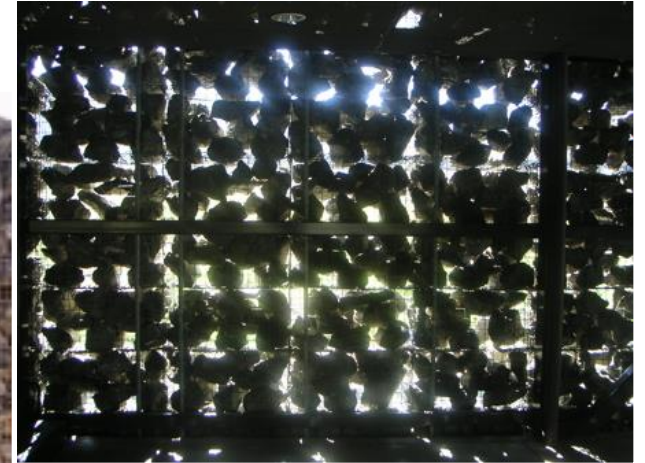
SEDE CENTRALE DEL CONSORZIO DEL PARMIGIANO REGGIANO
Guido Canali nel 1983

EDILIZIA “AGROINDUSTRIALE” nel ‘900



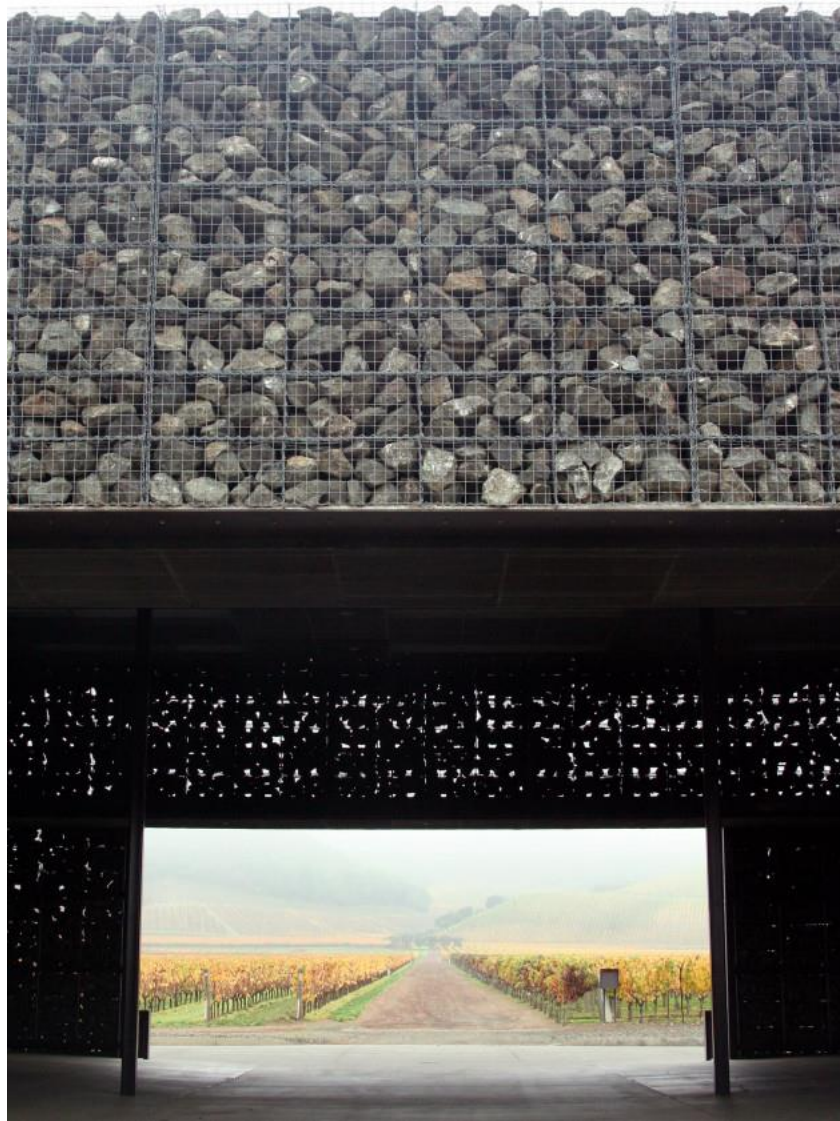
SEDE CENTRALE DEL CONSORZIO DEL PARMIGIANO REGGIANO
Guido Canali nel 1983

Dominus Estate “Cantina invisibile” Napa Valley, California 1998

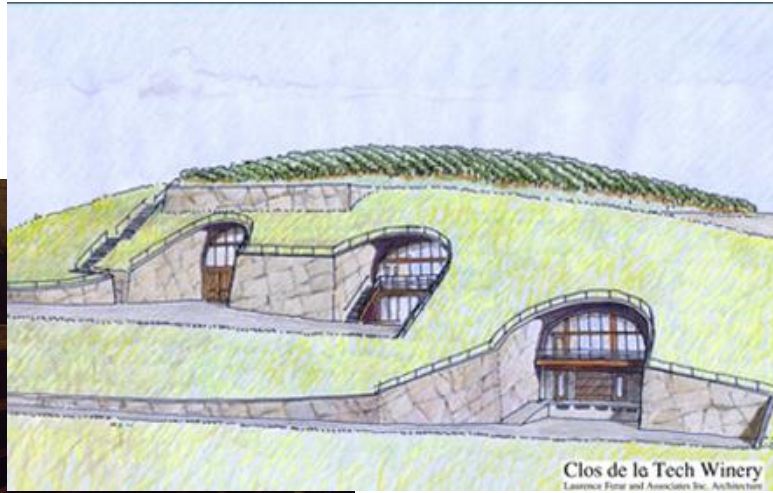
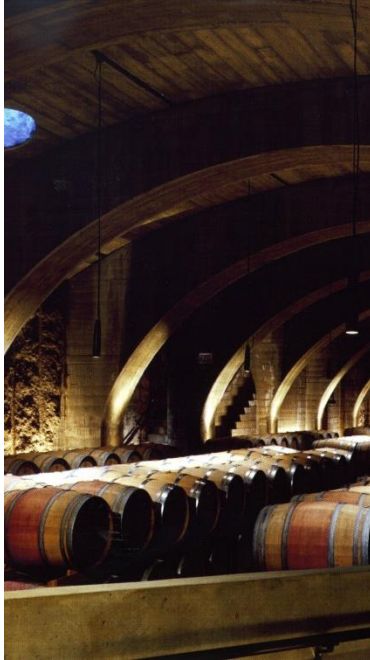


Dominus Winery, Herzog & de Meuron





Dominus Winery, Herzog & de Meuron



***Mission Hill F. E. W.
British Columbia, Canada
2000***

***Castello di Colle Massari
Grosseto, Italia***



Bodegas Julián Chivite, Navarra Spagna, 2001



Cantina Petra Suvereto Livorno, 2003 (Botta)



Interni cantine

